

# 95 61 190

## Coupe-câbles forgé



- avec deux profils de sertissage pour embouts sur gaine de câbles Bowden et embouts pour câble de traction
- travail confortable grâce à sa forme effilée pratique et à son ressort d'ouverture encastré
- charnière vissée pour un guidage de lame précis, réajustable
- forte démultiplication permettant d'économiser sa force
- dureté des tranchants d'env. 64 HRC
- Acier hautes performances au chrome-vanadium, forgé et trempé à l'huile en plusieurs passes

Coupe nette et sans effilochage de tous les câbles métalliques, même ceux d'une dureté maximale.

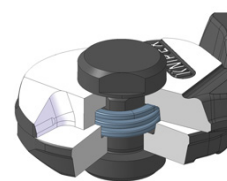
Réf.	95 61 190
EAN	4003773040651
Tête	polie
Poignées	gainées en plastique
Capacité de coupe du câble en cuivre, multifilaire mm <sup>2</sup>	10,0
Capacité de coupe du câble en cuivre, à fils fins (diamètre) Ø mm	6,00
Capacités de coupe Câble en acier (diamètre) Ø mm	5,0
Capacités de coupe Fer (diamètre) Ø mm	4
Capacités de coupe Fil d'acier mi-dur (diamètre) Ø mm	4,0
Capacité de coupe du câble en cuivre, multifilaire (diamètre) Ø mm	7,0
Capacités de coupe Corde à piano (diamètre) Ø mm	2,5
AWG	7
Longueur mm	190
Poids net g	314



Sertissage de l'embout sur le câble tracteur



sertissage des embouts sur les gaines Bowden



Ressort d'ouverture encastré

Sous réserve de toute modification technique et erreur.

