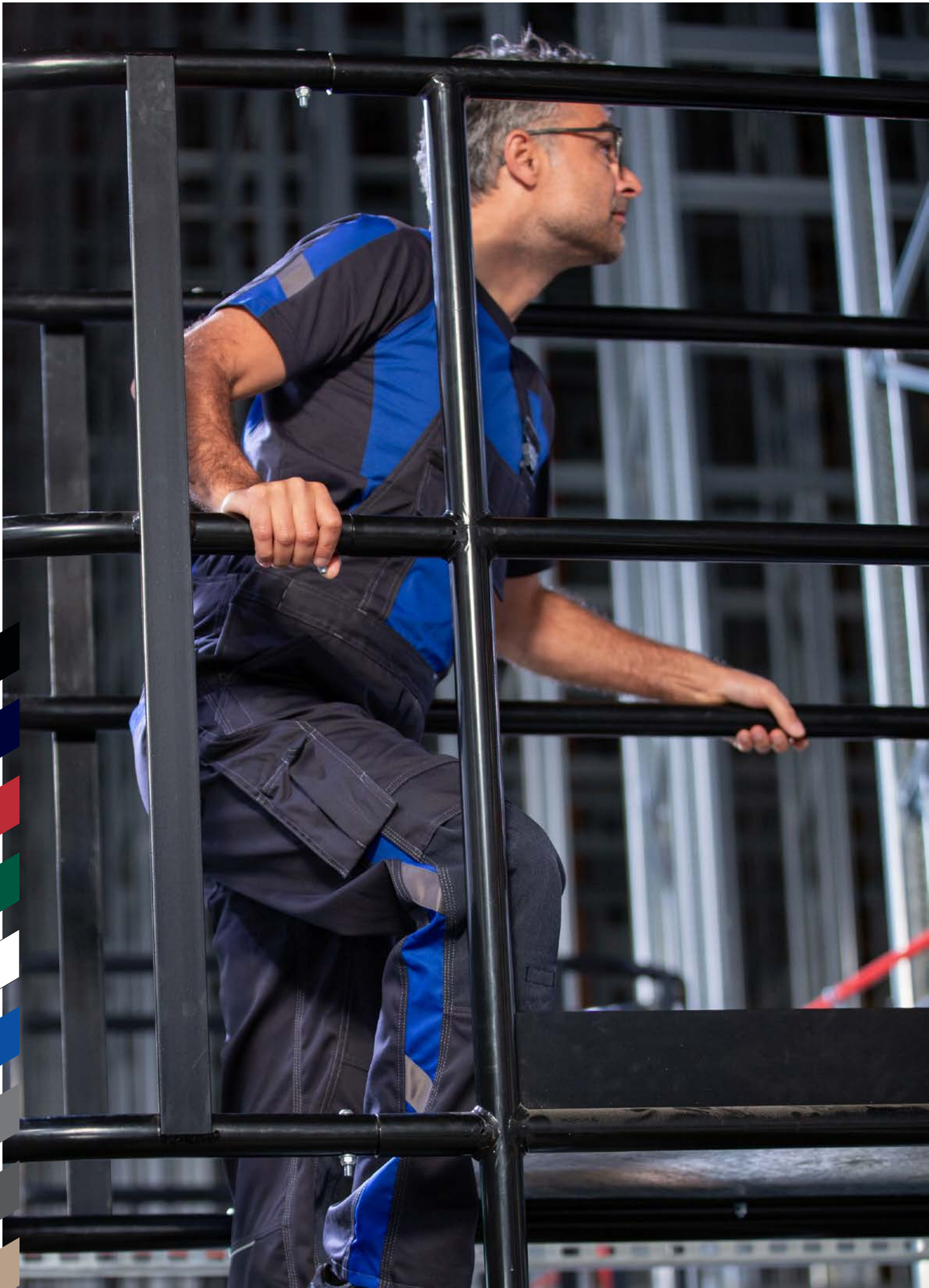


NL

MASCOT® WORKWEAR

MASCOT® UNIQUE Tweekleurige en effen werkkleding voor een groot aantal branches



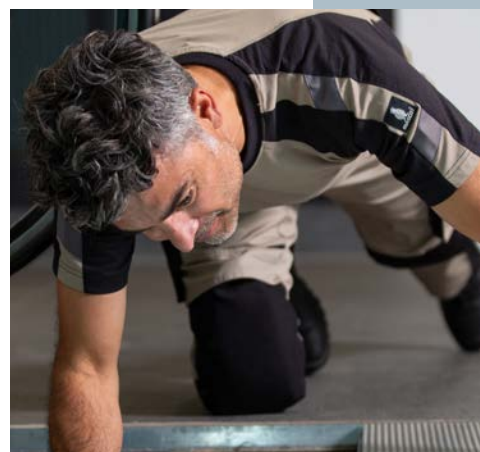
ALLES OP ÉÉN
PLEK.

NEGEN KLEUREN

EFFEN EN
TWEEKLEURIG.

ALLE BRANCHES.

Tweekleurige werkkleding in 9 kleurcombinaties, veel verschillende producten en verschillende stofkwaliteiten, dat zijn ontelbare variatie- mogelijkheden. De collectie is zo breed dat alle medewerkers binnen de ambachtelijke en industriële bedrijven kleding kunnen vinden die perfect bij hen past. Bovendien is de collectie gecertificeerd volgens alle relevante normen.







SEGMENTEN & KLEUREN



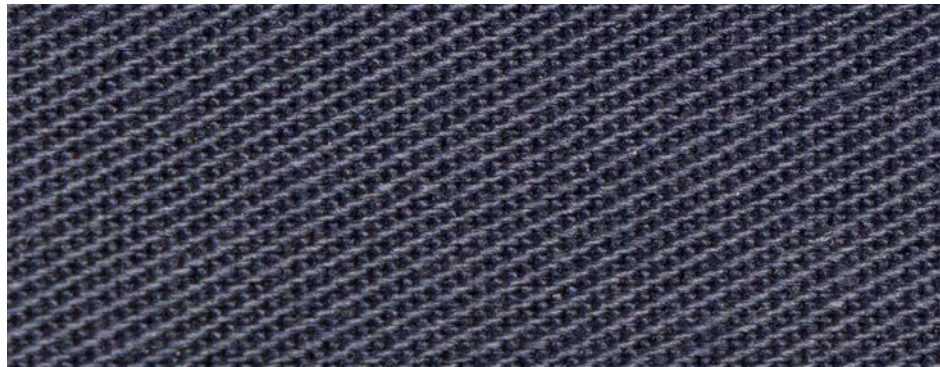
BROEKEN IN VERSCHILLENDE STOFKWALITEITEN

Bij MASCOT® UNIQUE kunt u kiezen uit broeken in 5 verschillende stofkwaliteiten. Elke stofkwaliteit is ontwikkeld met speciale eigenschappen voor bepaalde werkomstandigheden en -omgevingen. Het is daarom belangrijk dat u de materiaalkeuze altijd maakt op basis van uw werkzaamheden, de temperatuur en het weer.

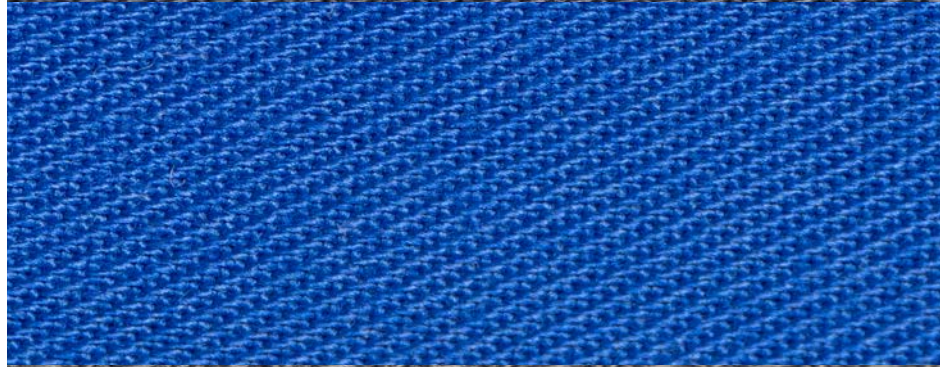
Of u nu op zoek bent naar een superlichte broek, of naar een zeer sterke en slijtvaste stof, u vindt het in de collectie.

BROEKEN IN VERSCHILLENDE STOFKWALITEITEN

442



230



203



459





Kwaliteit 442: Lichte en slijtvaste broek. Lichte en slijtvaste stofkwaliteit voor werk in de industrie en alle soorten vakwerk. De broek is bovendien geschikt voor industrieel reinigen.

Kwaliteit 230: Superlichte broek. Broek van een superlichte stofkwaliteit (205 g/m²) met een hoog katoengehalte. De broek is ideaal voor werk in de industrie en in warmere omgevingen.

Kwaliteit 203: Sterk en robuust materiaal met TENCEL®. Broek in een robuuste en slijtvaste kwaliteit met verkoelende eigenschappen. De broek is ideaal voor vakwerk en in de bouw. De broek is geschikt voor industrieel reinigen.

Kwaliteit 459: Zeer slijtvast met goede bewegingsvrijheid. Ongelooflijk slijtvaste stofkwaliteit met een hoog comfort omdat er veel katoen in zit. De broek is ideaal voor werk in warmere omgevingen en de industrie. De broek is geschikt voor industrieel reinigen.

12779-442



CORDURA
F A B R I C

ProWash[®]
EN ISO 15797

Broek met kniezakken

12679-442 Tweekleurig

12779-442 Effen

65% polyester / 35% katoen

270 g/m²

- Lichte en slijtvaste broek die ideaal is voor werk in de industrie en alle soorten ambachtelijk werk.
- De broek heeft drievoudig gestikte naden aan de binnenkant van de pijpen, wat de levensduur van de broek verlengt.
- Extra slijtvaste knieën die zijn versterkt met CORDURA[®].
- Geschikt voor industrieel wassen.



13079-230



CORDURA
F A B R I C

Broek met kniezakken

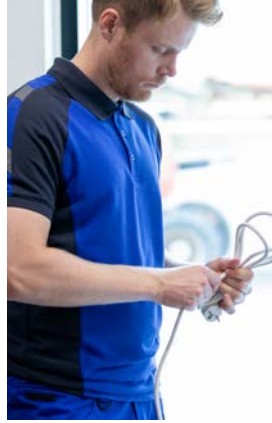
13079-230 Tweekleurig

16079-230 Effen

50% katoen / 50% polyester

205 g/m²

- Superlichte broek met een hoog katoengehalte.
- Ideaal voor werk in de industrie en in warmere omgevingen.
- De broek heeft drievoudig gestikte naden aan de binnenkant van de pijpen, wat de levensduur van de broek verlengt.



12179-203



CORDURA
F A B R I C

ProWash[®]
EN ISO 15797

Broek met kniezakken

12179-203 Tweekleurig

12479-203 Effen

70% polyester/30% lyocell (TENCEL[®])

340 g/m²

- TENCEL[®] maakt het materiaal koel, zacht en absorberend.
- De broek heeft drievoudig gestikte naden aan de binnenkant van de broekspijpen, wat de levensduur van de broek verlengt.
- Extra slijtvast bij de knieën, versterkt met CORDURA[®].



20279-459



CORDURA
F A B R I C

ProWash[®]
EN ISO 15797

Broek met kniezakken

21979-459 Tweekleurig

20279-459 Effen

58% katoen/39% polyester/3% elastolefine
320 g/m²

- Slijtvaste en comfortabele broek met een hoog katoengehalte en stretcheigenschappen.
- De broek heeft drievoudig gestikte naden aan de binnenkant van de broekspijpen, wat de levensduur van de broek verlengt.
- Extra slijtvast bij de knieën, versterkt met CORDURA[®].
- Geschikt voor industrieel reinigen.

1809

0918

010

09



18678-230



Broeken voor vrouwen in twee pasvormen

18678-230 Tweekleurig, DIAMOND

18778-230 Effen, DIAMOND

18688-230 Tweekleurig, PEARL

18788-230 Effen, PEARL

50% katoen / 50% polyester
205 g/m²

- Superlichte broek met een hoog katoengehalte.
- Ideaal voor werk in de industrie en in warmere omgevingen.
- De broek heeft drievoudig gestikte naden aan de binnenkant van de pijpen, wat de levensduur van de broek verlengt.



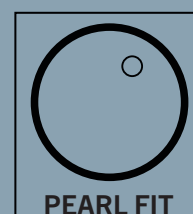
BROEKEN VOOR VROUWEN IN TWEE PASVORMEN

Kies uit DIAMOND en PEARL.

Het verschil tussen de twee pasvormen zit in de verhouding tussen taille- en heupmaat.

Als dat verschil groter is dan 20 cm, raden wij een DIAMOND-pasvorm aan.
Als het verschil kleiner is dan 20 cm, raden wij een PEARL-pasvorm aan.

Broeken die geen damesvariant hebben, zijn zo ontworpen dat ze ook kunnen worden gedragen door vrouwen. Pas de broeken dus altijd om er een te vinden die u het beste zit.





TEGEN DE DAGELIJKSE SLIJTAGE

Veel broeken hebben CORDURA®-verstevigingen op bijzonder kwetsbare plekken zoals op de knieën en spijkerzakken. Die dragen bij aan extra slijtvastheid wanneer u in een hoog tempo werkt. Tegelijkertijd zorgen ze ervoor dat de broek lang meegaat.



HET VOLLEDIGE ASSORTIMENT BOVENKLEDING

Als u kiest voor de MASCOT®
UNIQUE-collectie, heeft u verder
vrijwel niets meer nodig. In de
collectie vindt u bovenkleding
die fungeert als vochtafdrijvende
onderste laag, isolerende tussenlaag
of wind- en waterdichte bovenste
laag. Als u de bovenkleding
combineert volgens de
laagjesmethode, bereikt u het hele
jaar door optimale bescherming.



18601-411



Shell jas

18601-411

87% polyamide / 13% elastaan

200 g/m²

- Unieke bewegingsvrijheid waarbij niets strak zit of irriteert.
- Laag gewicht, maar zeer hoge slijtvastheid.
- Ademend, wind- en waterdicht.

11010

1809

010

09

18603-316



Fleecetruie met rits

18603-316

94% polyester / 6% elastaan

260 g/m²

- Vuil en stof blijven niet plakken, omdat fleecce een glad oppervlak heeft.
- Moderne pasvorm die aansluit op het lichaam met een zeer goede bewegingsvrijheid.

11010

1809

010

09



CLIMASCOT®

Lightweight Insulation

Een deel van de bovenkleding is ontwikkeld met CLIMASCOT®, een lichtgewicht voering die het lichaam warm houdt. Het materiaal van de voering is gemaakt met 35% gerecycled polyester.



16002-149



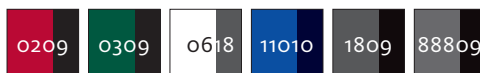
Winterjas

16002-149

97% polyester / 3% elastaan

305 g/m²

- Ademend, winddicht en waterafstotend.
- Unieke CLIMASCOT®-isolatie houdt de warmte effectief vast, is licht en zacht en neemt bijna geen ruimte in wanneer deze wordt samengedrukt.



12002-149



Softshell jas

12002-149 Tweekleurig

12102-149 Effen

97% polyester / 3% elastaan

305 g/m²

- Ademend, winddicht en waterafstotend.
- Goed comfort met fleece aan de binnenkant.





ProWash®

EN ISO 15797

WERKKLEDING DIE IS ONTWIKKELD VOOR INDUSTRIEEL REINIGEN



RUIME KEUZE AAN PRODUCTEN DIE INDUSTRIEEL GEREINIGD KUNNEN WORDEN

Een groot deel van de werkkleding van MASCOT® UNIQUE is ontwikkeld voor industrieel reinigen en drogen. Let op het ProWash®-symbool om producten te vinden die geschikt zijn voor industrieel reinigen.





A photograph of a clothing rack with several items hanging on it. The items include dark-colored jackets and trousers, as well as some lighter-colored (tan) items. The rack is set against a plain, light grey background. The text is overlaid on the bottom right of the image.

MIX MET MEER DAN
700 PRODUCTEN IN
ONS ASSORTIMENT

0209

ROOD/ZWART



50569-961-0209
Poloshirt



50567-959-0209
T-shirt



50568-959-0209
T-shirt, met lange mouwen



50570-962-0209
Sweatshirt



50566-963-0209
Capuchontrui met rits



16003-302-0209
Fleece jas



12002-149-0209
Softshell jas



12009-203-0209 *
Jas



12209-442-0209
Jas



15615-249-0209 *
Thermojas



16002-149-0209
Winterjas



12035-211-0209
Winterjas



12079-203-0209
Broek met dijbeenzakken



12579-442-0209
Broek met dijbeenzakken



12049-442-0209 *
Shorts



18349-230-0209 *
Shorts



12169-442-0209
Amerikaanse overall met
kniezakken



12069-203-0209 *
Amerikaanse overall met
kniezakken



0309

GROEN/ZWART



50569-961-0309
Poloshirt



50567-959-0309
T-shirt



50568-959-0309
T-shirt, met lange mouwen



50570-962-0309
Sweatshirt



50566-963-0309
Capuchontrui met rits



12002-149-0309
Softshell jas



12009-203-0309 *
Jas



12209-442-0309
Jas



16002-149-0309
Winterjas



12035-211-0309
Winterjas



12679-442-0309
Broek met kniezakken



13079-230-0309
Broek met kniezakken



12179-203-0309 *
Broek met kniezakken



12079-203-0309 *
Broek met dijbeenzakken



12049-442-0309 *
Shorts



18349-230-0309
Shorts



14149-442-0309 *
Driekwart broek met kniezakken



12169-442-0309
Amerikaanse overall met kniezakken



12069-203-0309 *
Amerikaanse overall met kniezakken



*Leverbaar zolang de voorraad strekt.

0618

WIT/DONKERANTRACIET



50569-961-0618
Poloshirt



50567-959-0618
T-shirt



50568-959-0618
T-shirt, met lange mouwen



50570-962-0618
Sweatshirt



50572-963-0618 *
Capuchontrui



50566-963-0618
Capuchontrui met rits



50565-963-0618
Sweatshirt met rits



12002-149-0618
Softshell jas



16002-149-0618
Winterjas



12035-211-0618
Winterjas



17631-442-0618
Broek met spijkerzakken



14031-203-0618 *
Broek met spijkerzakken



12679-442-0618
Broek met kniezakken



13079-230-0618
Broek met kniezakken



12179-203-0618
Broek met kniezakken



18678-230-0618
Broek



18688-230-0618
Broek



14349-442-0618 *
Driekwart broek met
spijkerzakken



14149-442-0618
Driekwart broek met
kniezakken



12049-442-0618 *
Shorts



18349-230-0618
Shorts



12169-442-0618
Amerikaanse overall met
kniezakken



12069-203-0618 *
Amerikaanse overall met
kniezakken



*Leverbaar zolang de voorraad strekt.

5509

LICHTKHAKI/ZWART



50569-961-5509
Poloshirt



50567-959-5509
T-shirt



50568-959-5509
T-shirt, met lange mouwen



50570-962-5509
Sweatshirt



50566-963-5509 *
Capuchontrui met rits



12002-149-5509
Softshell jas



12009-203-5509
Jas



12209-442-5509 *
Jas



12035-211-5509
Winterjas



17631-442-5509 *
Broek met spijkerzakken



14031-203-5509 *
Broek met spijkerzakken



12679-442-5509
Broek met kniezakken



13079-230-5509
Broek met kniezakken



12179-203-5509 *
Broek met kniezakken



12049-442-5509 *
Shorts



18349-230-5509 *
Shorts



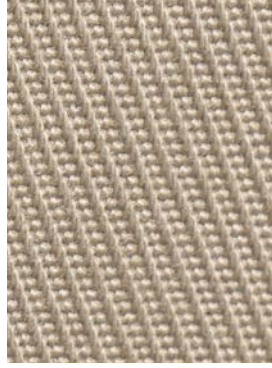
14349-442-5509 *
Driekwart broek met
spijkerzakken



12169-442-5509
Amerikaanse overall met
kniezakken



12069-203-5509 *
Amerikaanse overall met
kniezakken



*Leverbaar zolang de voorraad strekt.

01011

DONKERMARINE/ KORENBLAUW



12209-442-01011
Jas



12679-442-01011
Broek met kniezakken



12179-203-01011
Broek met kniezakken



12579-442-01011
Broek met dijbeenzakken



12079-203-01011 *
Broek met dijbeenzakken



12169-442-01011
Amerikaanse overall met
kniezakken



12069-203-01011
Amerikaanse overall met
kniezakken



11010

KORENBLAUW/ DONKERMARINE



50569-961-11010
Poloshirt



50567-959-11010
T-shirt



50568-959-11010
T-shirt, met lange mouwen



50570-962-11010
Sweatshirt



50572-963-11010
Capuchontrui



50566-963-11010
Capuchontrui met rits



50565-963-11010
Sweatshirt met rits



50610-962-11010
Polosweatshirt



18603-316-11010
Fleecetruï met rits



15603-259-11010 *
Fleece jas



16003-302-11010
Fleece jas



12002-149-11010
Softshell jas



12009-203-11010 *
Jas



12209-442-11010
Jas



18615-318-11010
Thermojas



15615-249-11010
Thermojas



18665-318-11010
Thermobodywarmer



18601-411-11010
Shell jas



16002-149-11010
Winterjas



12035-211-11010
Winterjas



12679-442-11010
Broek met kniezakken



13079-230-11010
Broek met kniezakken



12179-203-11010
Broek met kniezakken



12579-442-11010
Broek met dijbeenzakken



16279-230-11010
Broek met dijbeenzakken



12079-203-11010 *
Broek met dijbeenzakken



18678-230-11010
Broek



18688-230-11010 *
Broek



12049-442-11010 *
Shorts



18349-230-11010
Shorts



12169-442-11010
Amerikaanse overall met kniezakken



12069-203-11010
Amerikaanse overall met kniezakken



14149-442-11010 *
Driekwart broek met kniezakken

*Leverbaar zolang de voorraad strekt.

010

DONKERMARINE



18603-316-010
Fleecetrui met rits



15703-259-010
Fleece jas



16103-302-010
Fleece jas



12102-149-010
Softshell jas



20309-459-010
Jas



12109-203-010 *
Jas



12154-442-010
Bodywarmer



18615-318-010
Thermojas



15715-249-010
Thermojas



18665-318-010
Thermobodywarmer



18601-411-010
Shell jas



12135-211-010
Winterjas



17731-442-010
Broek met spijkerzakken



12779-442-010
Broek met kniezakken



16079-230-010
Broek met kniezakken



12479-203-010
Broek met kniezakken



20279-459-010
Broek met kniezakken



16179-230-010
Broek met dijbeenzakken



18778-230-010
Broek



18788-230-010 *
Broek



14249-442-010
Driekwart broek met kniezakken



*Leverbaar zolang de voorraad strekt.



18603-316-09
Fleecetruï met rits



15703-259-09
Fleece jas



16103-302-09
Fleece jas



12102-149-09
Softshell jas



20309-459-09
Jas



12109-203-09 *
Jas



12154-442-09
Bodywarmer



18615-318-09
Thermojas



15715-249-09
Thermojas



18665-318-09
Thermobodywarmer



18601-411-09
Shell jas



12135-211-09
Winterjas



17731-442-09
Broek met spijkerzakken



14131-203-09 *
Broek met spijkerzakken



12779-442-09
Broek met kniezakken



16079-230-09
Broek met kniezakken



12479-203-09
Broek met kniezakken



20279-459-09
Broek met kniezakken



16179-230-09
Broek met dijbeenzakken



18778-230-09
Broek



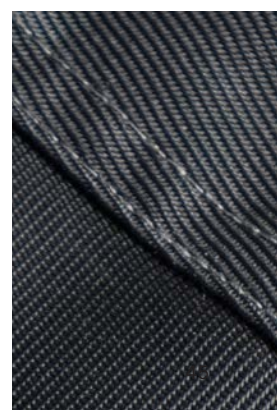
18788-230-09*
Broek



14449-442-09 *
Driekwart broek met
spijkerzakken



14249-442-09
Driekwart broek met
kniezakken



*Leverbaar zolang de voorraad strekt.



50569-961-0918
Poloshirt



50567-959-0918
T-shirt



50568-959-0918
T-shirt, met lange mouwen



50570-962-0918
Sweatshirt



50572-963-0918
Capuchontrui



50566-963-0918
Capuchontrui met rits



21909-459-0918
Jas



12679-442-0918
Broek met kniezakken



12179-203-0918
Broek met kniezakken



21979-459-0918
Broek met kniezakken



12579-442-0918
Broek met dijbeenzakken



12079-203-0918 *
Broek met dijbeenzakken



12069-203-0918
Amerikaanse overall met
kniezakken

88809

ANTRACIET/ZWART



50569-961-88809
Poloshirt



50567-959-88809
T-shirt



50570-962-88809
Sweatshirt



16003-302-88809
Fleece jas



12002-149-88809
Softshell jas



12209-442-88809
Jas



12254-442-88809 *
Bodywarmer



16002-149-88809
Winterjas



12035-211-88809
Winterjas



18349-230-88809
Shorts



12049-442-88809 *
Shorts



12679-442-88809
Broek met kniezakken



13079-230-88809
Broek met kniezakken



12579-442-88809
Broek met dijbeenzakken



16279-230-88809 *
Broek met dijbeenzakken



12169-442-88809
Amerikaanse overall met kniezakken

1809

DONKERANTRACIET/ZWART



50569-961-1809
Poloshirt



50567-959-1809
T-shirt



50568-959-1809
T-shirt, met lange mouwen



50570-962-1809
Sweatshirt



50572-963-1809
Capuchontrui



50566-963-1809
Capuchontrui met rits



50565-963-1809
Sweatshirt met rits



50610-962-1809
Polosweatshirt



18603-316-1809
Fleecetruï met rits



16003-302-1809
Fleece jas



12002-149-1809
Softshell jas



21909-459-1809
Jas



12009-203-1809
Jas



12209-442-1809
Jas



18615-318-1809
Thermojas



15615-249-1809
Thermojas



18665-318-1809
Thermobodywarmer



18601-411-1809
Shell jas



16002-149-1809
Winterjas



12035-211-1809
Winterjas



17631-442-1809
Broek met spijkerzakken



14031-203-1809 *
Broek met spijkerzakken



12679-442-1809
Broek met kniezakken



13079-230-1809
Broek met kniezakken



12179-203-1809
Broek met kniezakken



21979-459-1809
Broek met kniezakken



12579-442-1809
Broek met dijbeenzakken



16279-230-1809
Broek met dijbeenzakken



12079-203-1809 *
Broek met dijbeenzakken



18678-230-1809
Broek



18688-230-1809
Broek



*Leverbaar zolang de voorraad strekt.

1809

DONKERANTRACIET/ZWART



12049-442-1809 *
Shorts



18349-230-1809
Shorts



14149-442-1809 *
Driekwart broek met kniezakken

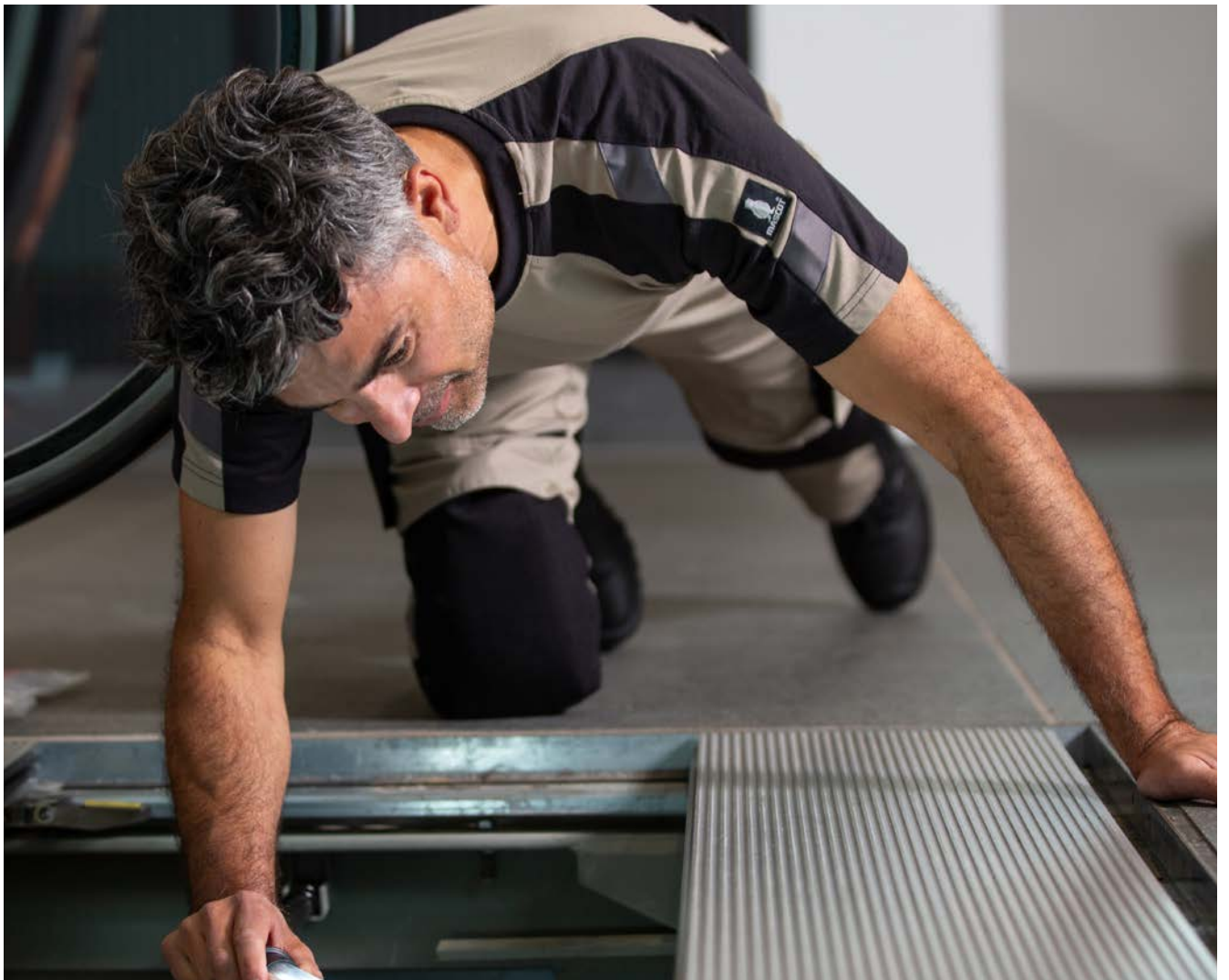


12169-442-1809
Amerikaanse overall met
kniezakken



12069-203-1809
Amerikaanse overall met
kniezakken





EEN POSITIEVE VOETAFDruk

Bij MASCOT werken we aan het verminderen van ons verbruik en het minimaliseren van afval – en als we dat doen, kijken we naar de gehele toeleverings- en waardeketen. Deze holistische benadering betekent dat we het verbruik verminderen waar dit het meest optimaal is en het niet verminderen wanneer dat een negatief effect heeft elders in de waardeketen. Het zijn niet de individuele inspanningen, maar het totaalplaatje dat telt.

Leveranciers en samenwerkingspartners

We werken samen met alle leveranciers aan bijvoorbeeld een algemene vermindering van het gebruik van chemicaliën en water. We selecteren leveranciers ook altijd op basis van hun milieuprofiel en de overgrote meerderheid van onze stoffen komt van leveranciers die zowel Bluesign® als ISO 14001 gecertificeerd zijn.

Verantwoorde productie

We produceren het overgrote deel van onze producten zelf in onze twee SA8000-gecertificeerde fabrieken in Vietnam en Laos. De SA8000-certificering is een garantie voor de buitenwereld en onze eigen werknemers dat we een veilige werkomgeving en goede arbeidsomstandigheden bieden die zijn aangepast aan de lokale situatie.

Werkkleding met een lange levensduur

We produceren duurzame werkkleding met verantwoordelijkheid voor het milieu en de mensen. Een lange levensduur betekent dat de gebruiker na verloop van tijd minder producten hoeft te kopen, terwijl we tegelijkertijd ons totale verbruik van hulpbronnen verminderen omdat we in dezelfde periode minder produceren.

Logistiek waarover nagedacht is

Onze productie bevindt zich in Vietnam en Laos en ons hoofdmagazijn in Denemarken. Het overgrote deel van onze producten wordt tussen Azië en Europa vervoerd met moderne containerschepen. We werken alleen met rederijen die van plan zijn om hun vloot om te bouwen van dieselmotoren naar vloeibaar aardgas (LNG).



A woman with dark hair and a small flower hair clip is focused on her work at a sewing machine. She is wearing a dark t-shirt. The background shows a busy factory environment with other workers and sewing machines. The entire image has a light blue tint.

“

We investeren in mensen en het milieu in onze toeleveringsketen en we zijn ons er zeer van bewust dat we actief zijn in een branche met een grote klimaatvoetafdruk. We moeten het toekomstig productieproces van werkkleding dan ook fundamenteel veranderen.

Michael Grosbøl, CEO en eigenaar van MASCOT.



Alles-in-één oplossing

De beste werkkleding ter wereld is meer dan alleen het product. Bij MASCOT bent u verzekerd van een goede klantenservice, efficiënte logistiek en leveringsbetrouwbaarheid.



Tijdbesparend bestellen

Met de MASCOT® SmartStore voorkomt u dat u onnodig veel tijd kwijt bent aan het bestellen van kleding. Onze logistiek en ons bestelsysteem maken bestellen en orderverwerking eenvoudig, snel en foutloos.



Een wereldwijde oplossing

Heeft uw bedrijf medewerkers in meerdere landen? MASCOT maakt het inkopen van werkkleding eenvoudiger met één wereldwijde inkoopoplossing voor de hele organisatie.



Logistiek en een goede leveringsbetrouwbaarheid

Meer dan 98% van alle bestellingen wordt binnen 24 uur verzonden vanuit ons ultramoderne, volledig geautomatiseerde logistieke centrum. We maken gebruik van enkele van de grootste en meest betrouwbare vrachtvervoerders van Europa, zodat onze zendingen snel bij onze klanten zijn.



Bedrukken en borduren

Welke producten u ook kiest, transferdruk aanbrengen of borduren is eenvoudig. MASCOT doet dit inhouse, waardoor de levertijd korter is.



Individuele aanpassing

Heeft uw bedrijf speciale bestellingen of andere individuele aanpassingen nodig? Bij MASCOT bieden wij oplossingen op maat, zodat u altijd de werkkleding krijgt die past bij uw behoeften en wensen.

A man with grey hair, wearing a red and black long-sleeved work shirt and red work pants, is looking down at a blue work shirt. The blue shirt has 'MASCOT® WORKWEAR' printed on it. The man's shirt has a small 'masco' logo on the sleeve. The background shows a blue machine and a window with a view of a green landscape.

WE BIEDEN MEER DAN
ALLEEN EEN PRODUCT

Mascot International A/S

Silkeborgvej 14 · DK-7442 Engesvang · Denemarken
info@mascot.nl · www.mascot.nl
Tel. +45 87 24 47 00



MASCOT® is een gedeponeerd handelsmerk van Mascot International A/S.

Onder voorbehoud van productveranderingen, prijswijzigingen, drukfouten, ontoereikende levering en uitverkochte artikelen.



www.facebook.com/mascotworkwear



www.linkedin.com/company/mascot-workwear/



www.youtube.com/@mascotworkwear



www.instagram.com/mascot_workwear/



B0600-124-05 - NL012024