

MASCOT® WORKWEAR



tested to work

MASCOT® LIGHT | NL



MASCOT® LIGHT

Een complete collectie werkkleding met een laag gewicht - de lichtste complete serie in ons assortiment – en in een voordelige prijsklasse. De producten hebben een comfortabele pasvorm, details en een hoge slijtvastheid ondanks hun lage gewicht. De serie is speciaal ontwikkeld voor industriële gebruikers en de kleding is geschikt voor industriële wasserijen.







11010



1809



LICHTGEWICHT



DRIEVOUDDIG
GESTIKTE NADEN



ERGONOMISCHE
PASVORM



KNIEZAKKEN



REFLECTIE
EFFECTEN



OEKO-TEX®
CONFIDENCE IN TEXTILES
STANDARD 100
SINCE 1995

Tested for harmful substances.
www.oeko-tex.com/standard100

MASCOT® Wallan | Overall met kniezakken, lichtgewicht

Artikelnummer: **15719-330**

65% polyester/35% katoen - 245 g/m²

Maat: S-4XL

- Geen naden op de schouders: dit voorkomt dat er water binnendringt.
- Slijtvaste, drievoudige gestikte naden voor een extra lange levensduur.
- Speciaal gevormde broekspijp zodat u geen last heeft van irriterende plooiën en vouwen in uw knieholtes.
- De kniezakken kunnen worden versteld zodat de kniebeschermers optimaal op uw knieën zitten.
- De donkere stof bevindt zich daar waar het product het meest aan vuil wordt blootgesteld.





11010

1809



LICHTGEWICHT



DRIEVOUDIG GESTIKTE NADEN



ERGONOMISCHE PASVORM



KNIEZAKKEN



REFLECTIE EFFECTEN



MASCOT® Leeton | Amerikaanse overall met kniezakken, lichtgewicht

Artikelnummer: **15769-330**

65% polyester/35% katoen - 245 g/m²

Binnenbeenlengte en maat: 76 cm: C 46-C 58 • 82 cm: C 42-C 68 • 90 cm: C 46-C 62

- Slijtvaste, drievoudig gestikte naden op de pijpen en in het kruis voor een extra lange levensduur.
- Speciaal gevormde broekspijp zodat u geen last heeft van irriterende plooiën en vouwen in uw knieholtes.
- De kniezakken kunnen worden versteld zodat de kniebeschermers optimaal op uw knieën zitten.
- Duimstokzak met versterkingen bij de opening.
- Standaard verkrijgbaar in 3 beenlengtes. Zodoende kunt u altijd een broek kiezen met de beste pasvorm en zitten alle details op de juiste plaats.



11010*

1809*



MASCOT® Finley | Softshelljack met fleece aan de binnenkant

Artikelnummer: **15702-253**

100% polyester - 280 g/m²

Maat: 5-4XL

- De donkere stof bevindt zich daar waar het product het meest aan vuil wordt blootgesteld.
- Ademend.
- Geen naden op de schouders: dit voorkomt dat er water binnendringt.
- Extra bescherming tegen kou door de verlengde rug.
- Borstzak met loodrechte rits is gemakkelijk toegankelijk - geschikt voor telefoon.



11010

1809

0618



MASCOT® Temora | Werkbroek met kniezakken, lichtgewicht

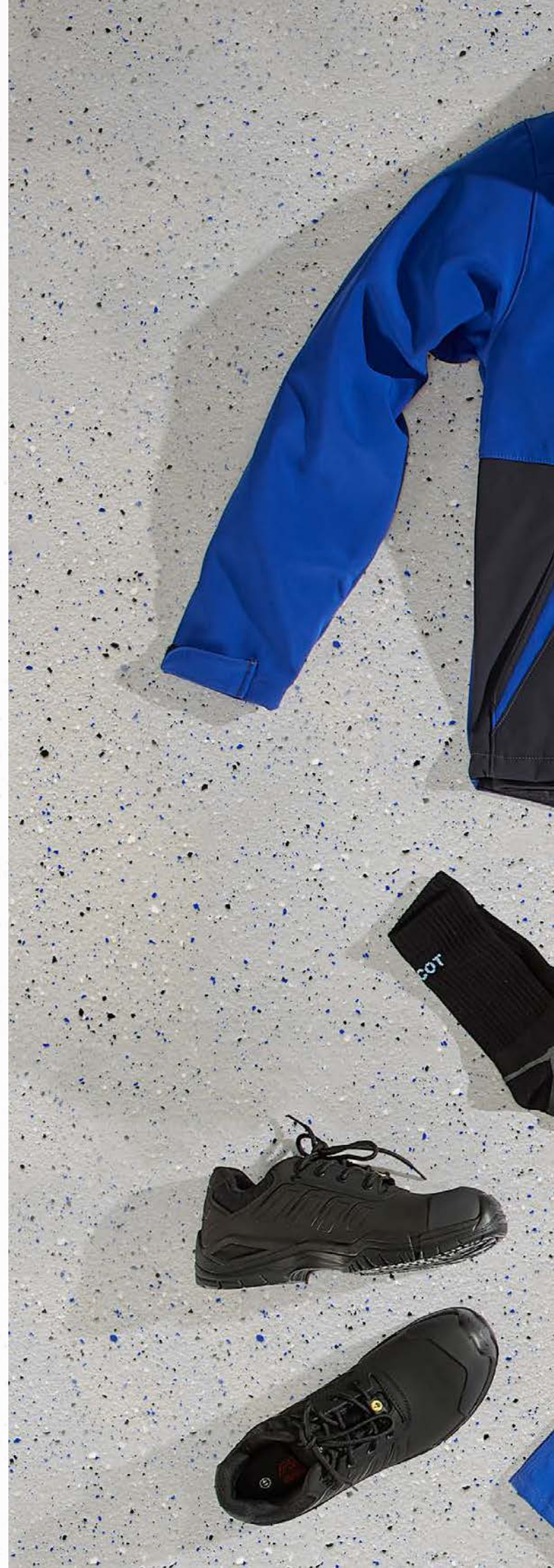
Artikelnummer: **15779-330**

65% polyester/35% katoen - 245 g/m²

Binnenbeenlengte en maat: 76 cm: C 46-C 58 • 82 cm: C 42-C 68 • 90 cm: C 46-C 62

- Slijtvaste, drievoudig gestikte naden op de pijpen en in het kruis voor een extra lange levensduur.
- Speciaal gevormde broekspijp zodat u geen last heeft van irriterende plooiën en vouwen in uw knieholtes.
- De kniezakken kunnen worden versteld zodat de kniebeschermers optimaal op uw knieën zitten.
- De donkere stof bevindt zich daar waar het product het meest aan vuil wordt blootgesteld.
- Standaard verkrijgbaar in 3 beenlengtes. Zodoende kunt u altijd een broek kiezen met de beste pasvorm en zitten alle details op de juiste plaats.

*Leverbaar zolang de voorraad strekt.





Gebreide muts, 50077-843
Softshell jas, 15702-253
T-shirt, 50567-959
Broek, 15779-330
Riem, 50456-990
Sokken, 50453-912
Veiligheidsschoenen (laag), F0113-937
Bekijk alle producten op www.mascot.nl



11010



1809



LICHTGEWICHT



MASCOT® Kilmore | Bodywarmer, lichtgewicht

Artikelnummer: **15754-330**

65% polyester/35% katoen - 245 g/m²

Maat: S-4XL

- Geen naden op de schouders: dit voorkomt dat er water binnendringt.
- Enigzins verlengd rugpand.
- De donkere stof bevindt zich daar waar het product het meest aan vuil wordt blootgesteld.
- Elastiek aan de armgaten zorgt voor een goede afsluiting en houdt de warmte binnen.



11010



1809



LICHTGEWICHT



DRIEVOUWIG
BESTIKTE NADEN



MASCOT® Sunbury | Shorts, lichtgewicht

Artikelnummer: **15749-330**

65% polyester/35% katoen - 245 g/m²

Binnenbeenlengte en maat: 29 cm: C 42-C 68

- Slijtvaste, drievoudig gestikte naden op de pijpen en in het kruis voor een extra lange levensduur.
- Achterzakken met klep.
- Dijbeenzak met klep en verborgen drukknopen.
- Duimstokzak met versterkingen bij de opening.
- Licht materiaal, geschikt voor warme omgevingen.





010 11 18



MASCOT® Gladstone | Stofjas, lichtgewicht

Artikelnummer: **15759-330**

65% polyester/35% katoen - 245 g/m²

Maat: S-4XL

- Sluiting met windvanger en verborgen drukknopen om krassen te voorkomen.
- Zijsplitjes.
- Met rugplooi voor extra bewegingsvrijheid.
- Ergonomisch gevormde mouwen volgen de natuurlijke bewegingen van de armen.
- Door de splitjes zijn de mouwen gemakkelijk op te rollen.



Gebreide muts, 50077-843
Winterjas, 15735-126
Jas, 15709-330
T-shirt, 50567-959
Riem, 03044-990
Broek met dijbeenzakken, 16279-230
Sokken, 50406-877
Veiligheidsschoenen (laag), F0111-937
Bekijk alle producten op www.mascot.nl



1809*



MASCOT® Albury | Winterjack met gewatteerde voering, waterafstotend

Artikelnummer: **15735-126**

100% polyester - 190 g/m²

Maat: S-4XL

- De donkere stof bevindt zich daar waar het product het meest aan vuil wordt blootgesteld.
- Extra bescherming tegen kou door de verlengde rug.
- Ritssluiting aan de binnenzijde onderaan de rug is te gebruiken bij borduurwerk en bedrukking.
- Voering van verschillende materialen, zacht in het bovenste gedeelte en glad onderaan voor minder wrijving op de onderkleding.
- Winddicht en waterafstotend.



11010



1809



MASCOT® Dubbo | Jack, lichtgewicht

Artikelnummer: **15709-330**

65% polyester/35% katoen - 245 g/m²

Maat: S-4XL

- Geen naden op de schouders: dit voorkomt dat er water binnendringt.
- Individueel verstelbaar aan de onderkant.
- De donkere stof bevindt zich daar waar het product het meest aan vuil wordt blootgesteld.
- Door de splitjes zijn de mouwen gemakkelijk op te rollen.

*Leverbaar zolang de voorraad strekt.



14010



1418



17010



1718



22218

**MASCOT® Forster | Jack, lichtgewicht, klasse 2**Artikelnummer: **15909-948**80% polyester/20% katoen - 250 g/m²

Hi-Vis groep A. Gecertificeerd volgens EN ISO 20471 - kl. 2. Het product is gecertificeerd voor het aanbrengen van 0,1700 m² logo. Het goedgekeurde aantal m² mag niet worden overschreden. De logo's op de voor- en achterzijde mogen elk niet meer dan 50% van het gezamenlijke logo oppervlak zijn om de EN ISO 20471 certificering te behouden.

Maat: S-4XL

- Geen naden op de schouders: dit voorkomt dat er water binnendringt.
- De donkere stof bevindt zich daar waar het product het meest aan vuil wordt blootgesteld.
- Extra veilig doordat de loodrechte reflectiestrepen doorlopen tot de horizontale.
- Door de splitjes zijn de mouwen gemakkelijk op te rollen.
- Individueel verstelbaar aan de onderkant.



14010



1418



17010



1718



22218



ERGONOMISCHE PASVORM



DRIEVOUDDIG GESTIKTE NADEN



KNEIZAKKEN

**MASCOT® Maitland | Werkbroek met kniezakken, klasse 2**Artikelnummer: **15979-948**80% polyester/20% katoen - 250 g/m²

Hi-Vis groep Y. Gecertificeerd volgens EN ISO 20471 - kl. 2. Het product is gecertificeerd voor het aanbrengen van 0,0900 m² logo. Het goedgekeurde aantal m² mag niet worden overschreden. De logo's op de voor- en achterzijde mogen elk niet meer dan 50% van het gezamenlijke logo oppervlak zijn om de EN ISO 20471 certificering te behouden.

Binnenbeenlengte en maat: 76 cm: C 46-C 58 • 82 cm: C 44-C 68 • 90 cm: C 46-C 62

- Slijtvaste, drievoudig gestikte naden op de pijpen en in het kruis voor een extra lange levensduur.
- Speciaal gevormde broekspijp zodat u geen last heeft van irriterende plooiën en vouwen in uw knieholtes.
- De donkere stof bevindt zich daar waar het product het meest aan vuil wordt blootgesteld.
- Kniezakken van slijtvast polyester met een opening voor kniebeschermers aan de onderkant, zodat het vuil zich niet ophoopt.
- Standaard verkrijgbaar in 3 beenlengtes. Zodoende kunt u altijd een broek kiezen met de beste pasvorm en zitten alle details op de juiste plaats.



EN ISO 20471

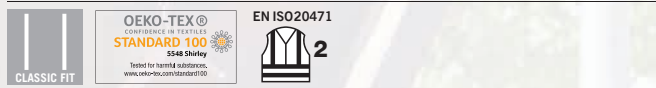




Combineer met andere collecties

Combineer producten van MASCOT® LIGHT met het overige assortiment van MASCOT, inclusief de fluorescerende producten van MASCOT® SAFE LIGHT. De producten van MASCOT® LIGHT en MASCOT® SAFE LIGHT zijn gemaakt om tot stijlvolle en functionele combinaties te worden gecombineerd.

EN ISO 20471



MASCOT® Bowen | Poloshirt, ruime pasvorm, klasse 2

Artikelnummer: **50593-972, Oranje / geel**

100% polyester - 130 g/m²

Artikelnummer: **50593-976, rood**

100% polyester - 160 g/m²

Hi-Vis groep C. Gecertificeerd volgens EN ISO 20471 - kl. 2. Het product is gecertificeerd voor het aanbrengen van 0,1900 m² logo. Het goedgekeurde aantal m² mag niet worden overschreden. De logo's op de voor- en achterzijde mogen elk niet meer dan 50% van het gezamenlijke logo oppervlak zijn om de EN ISO 20471 certificering te behouden.

Maat: S-4XL

- Tricot kraag.
- Extra veilig doordat de loodrechte reflectiestrepen doorlopen tot de horizontale.
- De reflectiestrepen zijn bij de zijden onderbroken, dit biedt meer bewegingsvrijheid.



MASCOT® Gosford | Amerikaanse overall met kniezakken, klasse 2

Artikelnummer: **15969-948**

80% polyester/20% katoen - 250 g/m²

Hi-Vis groep Y. Gecertificeerd volgens EN ISO 20471 - kl. 2. Het product is gecertificeerd voor het aanbrengen van 0,1500 m² logo. Het goedgekeurde aantal m² mag niet worden overschreden. De logo's op de voor- en achterzijde mogen elk niet meer dan 50% van het gezamenlijke logo oppervlak zijn om de EN ISO 20471 certificering te behouden.

Binnenbeenlengte en maat: 76 cm: C 46-C 58 • 82 cm: C 44-C 68 • 90 cm: C 46-C 62

- Slijtvaste, drievoudig gestikte naden op de pijpen en in het kruis voor een extra lange levensduur.
- Standaard verkrijgbaar in 3 beenlengtes. Zodoende kunt u altijd een broek kiezen met de beste pasvorm en zitten alle details op de juiste plaats.
- De donkere stof bevindt zich daar waar het product het meest aan vuil wordt blootgesteld.
- Kniezakken van slijtvast polyester met een opening voor kniebeschermers aan de onderkant, zodat het vuil zich niet ophoopt.
- Speciaal gevormde broekspijp zodat u geen last heeft van irriterende plooiën en vouwen in uw knieholtes.

*Leverbaar zolang de voorraad strekt.



14010



1418



17010



1718



22218



MASCOT® Kiama | Softshelljack met fleece aan de binnenkant, klasse 2

Artikelnummer: **15902-253**

100% polyester - 280 g/m²

Hi-Vis groep A. Gecertificeerd volgens EN ISO 20471 - kl. 2. Het product is gecertificeerd voor het aanbrengen van 0,1600 m² logo. Het goedgekeurde aantal m² mag niet worden overschreden. De logo's op de voor- en achterzijde mogen elk niet meer dan 50% van het gezamenlijke logo oppervlak zijn om de EN ISO 20471 certificering te behouden.

Maat: S-4XL

- De donkere stof bevindt zich daar waar het product het meest aan vuil wordt blootgesteld.
- Ademend.
- Geen naden op de schouders: dit voorkomt dat er water binnendringt.
- Extra veilig doordat de loodrechte reflectiestrepen doorlopen tot de horizontale.
- Extra bescherming tegen kou door de verlengde rug.





Bekijk de rest van het assortiment veiligheidskleding van MASCOT op www.mascot.nl



14010



1418



17010



1718



22218



MASCOT® Penrith | Winterjack met gewatteerde voering, waterafstotend, klasse 3

Artikelnummer: 15935-126

100% polyester - 190 g/m²

Hi-Vis groep A. Gecertificeerd volgens EN ISO 20471 - kl. 3. Het product is gecertificeerd voor het aanbrengen van 0,0800 m² logo. Het goedgekeurde aantal m² mag niet worden overschreden. De logo's op de voor- en achterzijde mogen elk niet meer dan 50% van het gezamenlijke logo oppervlak zijn om de EN ISO 20471 certificering te behouden.

Maat: S-4XL

- De donkere stof bevindt zich daar waar het product het meest aan vuil wordt blootgesteld.
- Voering van verschillende materialen, zacht in het bovenste gedeelte en glad onderaan voor minder wrijving op de onderkleding.
- Winddicht en waterafstotend.
- Extra veilig doordat de loodrechte reflectiestrepen doorlopen tot de horizontale.
- Extra bescherming tegen kou door de verlengde rug.

EN ISO 20471



Vind de juiste maat

Het kiezen van de juiste maat is van groot belang voor de functionaliteit van uw werkkleding, comfort en uw veiligheid. In het assortiment van MASCOT hebben veel producten een pasvorm die zowel voor heren als voor vrouwen geschikt is. Daarnaast zijn er ook MASCOT-producten die speciaal zijn ontworpen voor vrouwen en is er een assortiment voor kinderen.

Om de juiste maat te vinden, adviseren wij u een ander te vragen uw maten op te nemen, zodat u er zeker van bent dat de maten kloppen. Meet dicht op het lichaam. Vergeet niet om uw lengtmaat te meten. De meeste MASCOT-broeken zijn beschikbaar in drie verschillende lengtematen.

Als vrouw hebt u verschillende mogelijkheden

Een deel van het assortiment van MASCOT is verkrijgbaar in één of meerdere pasvormen voor vrouwen. Wanneer u kiest voor een product voor vrouwen, neemt u uw maten op volgens de damespasvorm en de maattabel voor vrouwen. Een aantal producten voor mannen zijn ook geschikt voor vrouwen. Als u een product voor mannen kiest, neemt u uw maten op volgens de herenpasvorm en de maattabel voor mannen.

Maten voor herenpasvorm



Maten voor damespasvorm



H. Hoofdmaat

Meet de omtrek van het hoofd.

P. Halsmaat

Gemeten rondom de hals - 1 cm boven het sleutelbeen.

A. Borstomvang

Gemeten rondom het breedste deel van de borstkas.

K1. Taille

Meet de taille net boven de navel. Trek het meetlint aan.

K2. Taille

Meet de taille net onder de navel. Trek het meetlint aan.

K3. Taille

Meet de taillewijdte daar waar u het smalst bent. Gebruik de taillewijdte samen met de heupwijdte om uw pasvorm te vinden: DIAMOND of PEARL.

L1. Heupomtrek

Gemeten rondom het breedste punt van de heupen.

L2. Heupomtrek

Meet rond het breedste punt van uw heupen met de benen tegen elkaar. Bij de MASCOT-producten voor dames is het de heupwijdte die bepaalt welke maat u moet kiezen.

E. Binnenbeenlengte

Meet uw binnenbeenlengte aan de binnenkant van uw been, van het kruis tot de grond (op blote voeten).

T. Lengte

Volledige lengte vanaf de bovenkant van het hoofd tot de zool van de voet.

Pas de kleding!

Op die manier weet u zeker dat de kleding past zoals het hoort.

Zo vindt u uw maat in het schema

Voorbeeld: U zoekt een broek met lage taille.

Uw taillemaat (K2) is 92 cm.

Zoek uw maat in het schema bij K1/K2. Als u in het schema tussen twee maten valt, kiest u in de regel de grotere van de twee maten. In dit voorbeeld kiest u 93 cm en daarmee maat C52. Denk eraan om uw beenlengte te meten voordat u bestelt.

HEREN

T-shirts, sweatshirts, jassen en overige kleding voor bovenlichaam plus overalls																						
	C42	C43	C44	C45	C46	C47	C48	C49	C50	C51	C52	C54	C56	C58	C60	C62	C64	C66	C68	C70	C72	C74
	XXS		XS		S				M		L		XL	2XL		3XL		4XL		5XL		6XL
A - Borstomvang (cm)	84	86	88	90	92	94	96	98	100	102	104	108	112	116	120	124	128	132	136	140	144	148
A - Borstomvang (inch)	33		34.5		36		38		39.5		41	42.5	44	45.5	47	49	50.5	52	53.5	55	56.5	58

Overhemden																					
	C42	C43	C44	C45	C46	C47	C48	C49	C50	C51	C52	C54	C56	C58	C60	C62	C64	C66	C68	C70	C72
	XXS		XS		S				M		L		XL	2XL		3XL		4XL		5XL	
P - Halsmaat (cm)					37-38				39-40		41-42		43-44	45-46		47-48	49-50		51-52		
P - Halsmaat (inch)					14				15.5		16.5		17.5	18		19	19.5		20		

Broeken/Amerikaanse overalls																						
	C42	C43	C44	C45	C46	C47	C48	C49	C50	C51	C52	C54	C56	C58	C60	C62	C64	C66	C68	C70	C72	C74
	XXS		XS		S				M		L		XL	2XL		3XL		4XL		5XL		6XL
K1/K2 - Tailleband (cm)*	68	70	73	75	78	80	83	85	88	90	93	98	103	108	113	118	123	128	133	138	143	148
K1/K2 - Tailleband (inch)*	27	28	28.5	29.5	30.5	31.5	32.5	33.5	34.5	35.5	36.5	38.5	40.5	42.5	44.5	46.5	48.5	50.5	52.5	54.5	56.5	58
L1 - Heupomtrek (cm)	90	92	94	96	98	100	102	104	106	108	110	114	118	122	126	130	134	138	142	146	150	154
L1 - Heupomtrek (cm)	35.5	36	37	38	38.5	39.5	40	41	41.5	42.5	43	45	46.5	48	49.5	51	52.5	54	56	57.5	59	60.5

*Amerikaanse overalls zijn niet verkrijgbaar in verschillende maten.

E - Binnenbeenlengte (cm)	76	82	90
E - Binnenbeenlengte (inch)	30	32	35

Jeans									
K1/K2 - Tailleband (inch)	29	30	31	32	33	34	36	38	40
K1/K2 - Tailleband (cm)	73	76	78,5	81	83,5	86	91	96	101

E - Binnenbeenlengte (inch)	30	32	34	36
E - Binnenbeenlengte (cm)	76	82	87	92

Hoofddeksels											
	S		M		L		XL		2XL		
H - Hoofdmaat (cm)	54	55	56	57	58	59	60	61	62	63	
H - Hoofdmaat (inch)	21	21.5	22	22.5	23	23.25	23.5	24	24.5	25	

Symbolen van werkkleding

We hebben alle producten in de catalogus aangeduid met een aantal symbolen. Zo hebt u snel een overzicht van de eigenschappen van het product. Hier kunt u meer lezen over wat de tekst bij het symbool betekent.



Ademend

Ademende/waterafstotende kleding is zeer belangrijk als u transpireert tijdens het werk in een koude omgeving. Wanneer het transpiratievocht niet wordt afgevoerd, loopt u het risico dat uw kleding vochtig wordt en uw lichaam afkoelt.



Licht van gewicht

Dit symbool geeft aan dat het lichtere werkkleding betreft dat niet zo sterk is als MASCOT stoffen normaal gesproken zijn. Kies producten met dit symbool als u werkkleding van een lichtere stofkwaliteit wenst, bijvoorbeeld voor werk binnenshuis of in een warme omgeving.



Winddicht

Winddichte kleding houdt u beter warm. Let op dit symbool als u niet wilt dat de wind uw dagelijks comfort verstoort.



Ergonomische pasvorm

In kleding van MASCOT kunt u zich ongehinderd bewegen. Indien u speciale eisen aan de kleding stelt, bijvoorbeeld als u tijdens uw werk veel beweegt of in verschillende posities zit, kies dan voor kleding met een ergonomische pasvorm. Deze kleding geeft u volop bewegingsvrijheid.



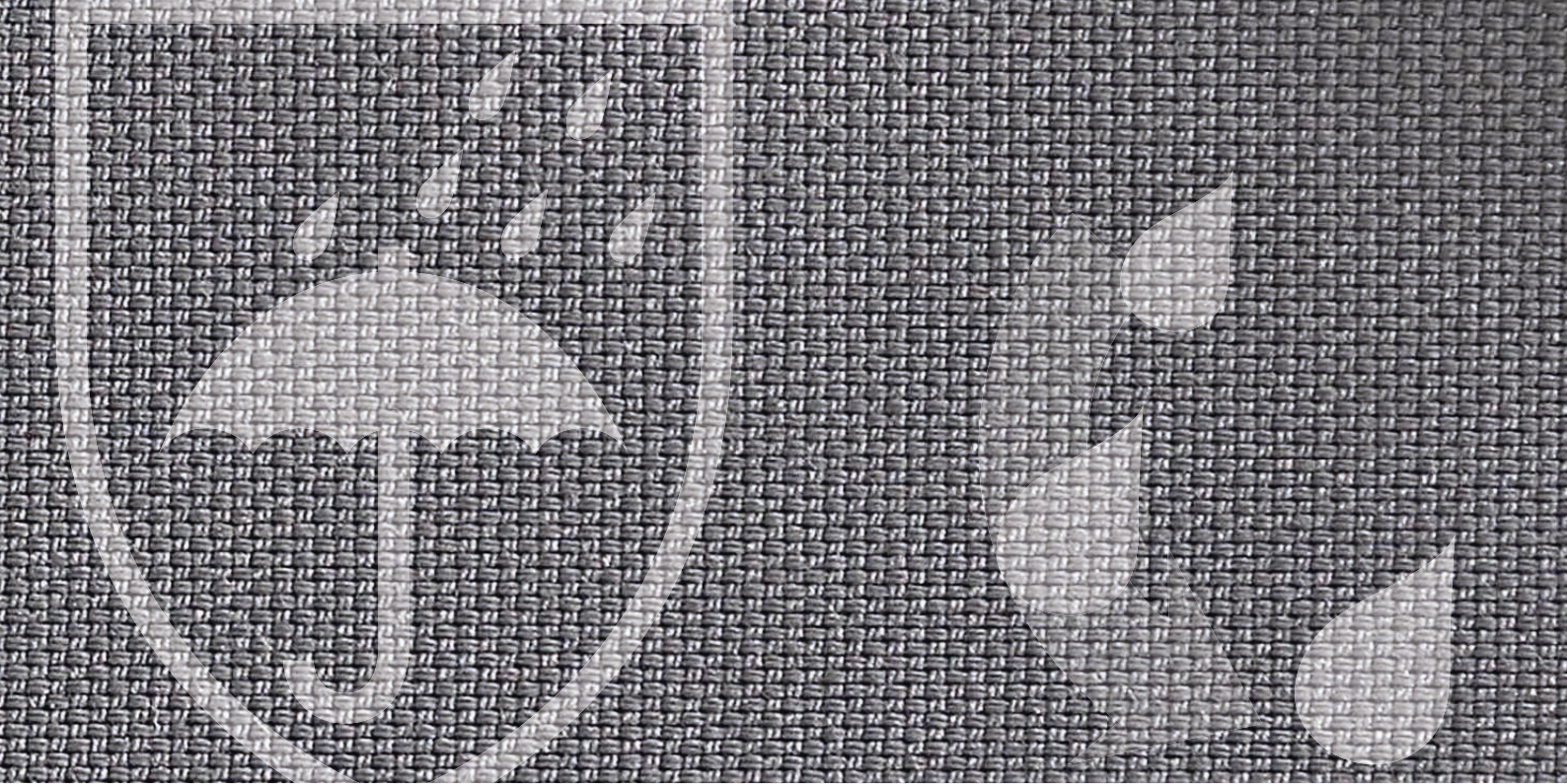
Waterafstotend

Bij kleding met dit symbool is de stof waterdicht. Bij sommige stofkwaliteiten is het echter niet mogelijk om de naden te tapen waardoor het product als geheel niet kan worden aangemerkt als 100% waterdicht, maar uitsluitend als waterafstotend.



Drievoudig gestikte naden

Drievoudig gestikte naden staan garant voor hoge slijtvastheid. Op plaatsen waar de kleding zwaar wordt belast zijn de naden extra verstevigd, bijvoorbeeld bij de schouders en binnen- en buitenkant van de broekspijpen. Hierdoor wordt de levensduur van uw werkkleding aanzienlijk verlengd.



Kniezakken

Als u kniebeschermers gebruikt weet u als geen ander hoe belangrijk deze zijn tijdens uw werkdag. Door MASCOTs ontwerp en plaatsing van de kniezakken blijven de kniebeschermers bij knielende werkzaamheden altijd perfect op hun plaats zitten.



Reflectie-effecten

Reflectie-effecten op werkkleding komen ten goede aan uw veiligheid. Er is altijd wel een situatie waarbij het belangrijk is dat u voor anderen zichtbaar bent. Reflectie-effecten verhogen de kans dat u wordt gezien.



Oeko-Tex standaard 100

Textiel getest op gezondheidsschadelijke materialen.

Duurzame productie

“De productie van werkkleding laat een wereldwijde voetafdruk achter. Maar het is mogelijk om bewust en duurzaam te kiezen. Bij MASCOT nemen wij onze verantwoordelijkheid voor mens en milieu bij de productie van werkkleding.”



MASCOT streeft ernaar om binnen de volledige productieketen duurzame oplossingen te creëren. Als wereldwijd textielbedrijf dragen wij een grote verantwoordelijkheid voor de veiligheid van mensen en milieu, zowel op productielocaties als in de rest van de toeleveringsketen. Voor ons is die verantwoordelijkheid vanzelfsprekend.



Lees meer over hoe wij werken met duurzame ontwikkelingsdoelen op dit gedeelte van onze website: www.mascot.nl/nl/mascot-en-de-duurzame-ontwikkelingsdoelen

De Duurzame Ontwikkelingsdoelen zijn ook de doelen van MASCOT

Van moderne bedrijven wordt verwacht dat ze zich voortdurend inzetten om een duurzaam bedrijf te worden dat een evenwicht zoekt tussen milieu, maatschappij en financiële resultaten om zo bij te dragen aan het creëren van een duurzamere toekomst voor huidige en toekomstige generaties.

Wij nemen onze verantwoordelijkheid voor mens en milieu

Bij MASCOT dragen we hier graag aan bij, maar wij stellen ons nederig op tegenover deze taak. Er zijn veel gebieden om rekening mee te houden wanneer je een duurzaam verschil wilt maken. De 17 Duurzame Ontwikkelingsdoelen zijn een goed uitgangspunt voor de route op weg naar meer duurzaamheid. Wij proberen steeds om invloed uit te oefenen, ons aan te passen en ons te ontwikkelen voor een duurzame toekomst.



Tevreden en gezonde medewerkers zijn goede medewerkers

MASCOT heeft ruim 2400 werknemers in Zuidoost-Azië die werken in een Europese werkcultuur en met de sterke waarden van MASCOT. Zo creëren we veilige, zekere en goede arbeidsplaatsen met veel ontwikkelingsmogelijkheden voor de medewerkers van MASCOT. Ze hebben bovendien toegang tot gratis zorg, gezondheidsadvies, training in veiligheid, en in hun arbeidsovereenkomst is een goede, gratis lunch vastgelegd.



Medewerkers met goede gezondheid en veel welzijn gaan graag aan de slag. Dat is te merken onder onze collega's binnen de productie in Vietnam en Laos. Ze zijn net als de Europese MASCOT-werknemers toegewijd aan onze missie om de beste werkkleding ter wereld te maken - gemeten naar duurzaamheid, zowel op het vlak van productkwaliteit als maatschappelijk verantwoorde productie.





Producten die lang meegaan, zijn duurzame producten

Een voorbeeld van verantwoord verbruik is het kopen van producten die lang meegaan. Dan hoeven we niet zo vaak nieuwe producten te kopen waarvoor nieuwe hulpbronnen zijn gebruikt. Dat geldt ook voor werkkleding.

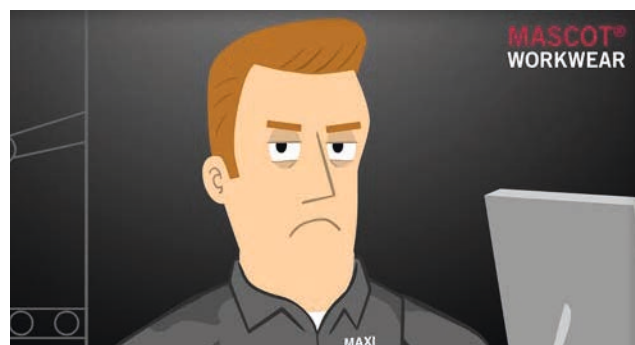
Bij MASCOT hebben we uitsluitend producten die grondig getest zijn voor langdurig gebruik. Dat geldt voor alles - van stof en verstevigde naden tot extra verstevigingen op die delen die extra gevoelig zijn voor slijtage. Wij produceren de kleding in onze eigen fabrieken, waardoor wij de kwaliteitscontrole 100% kunnen garanderen. Al deze aspecten dragen eraan bij dat de producten van MASCOT lang meegaan. En dat is van grote betekenis voor de duurzame verantwoording.

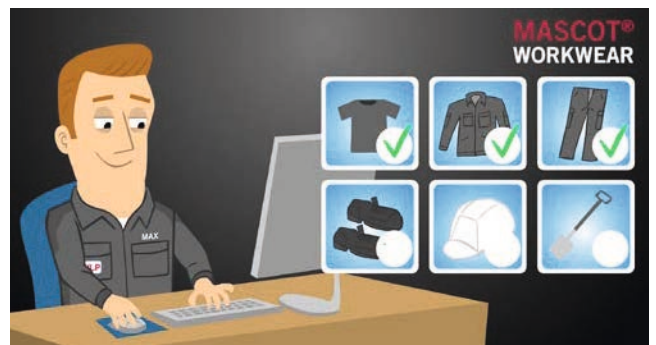
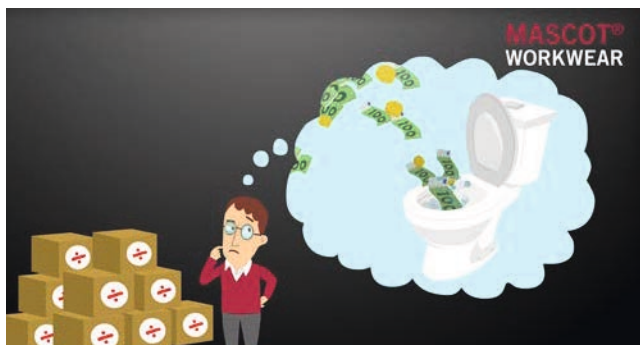
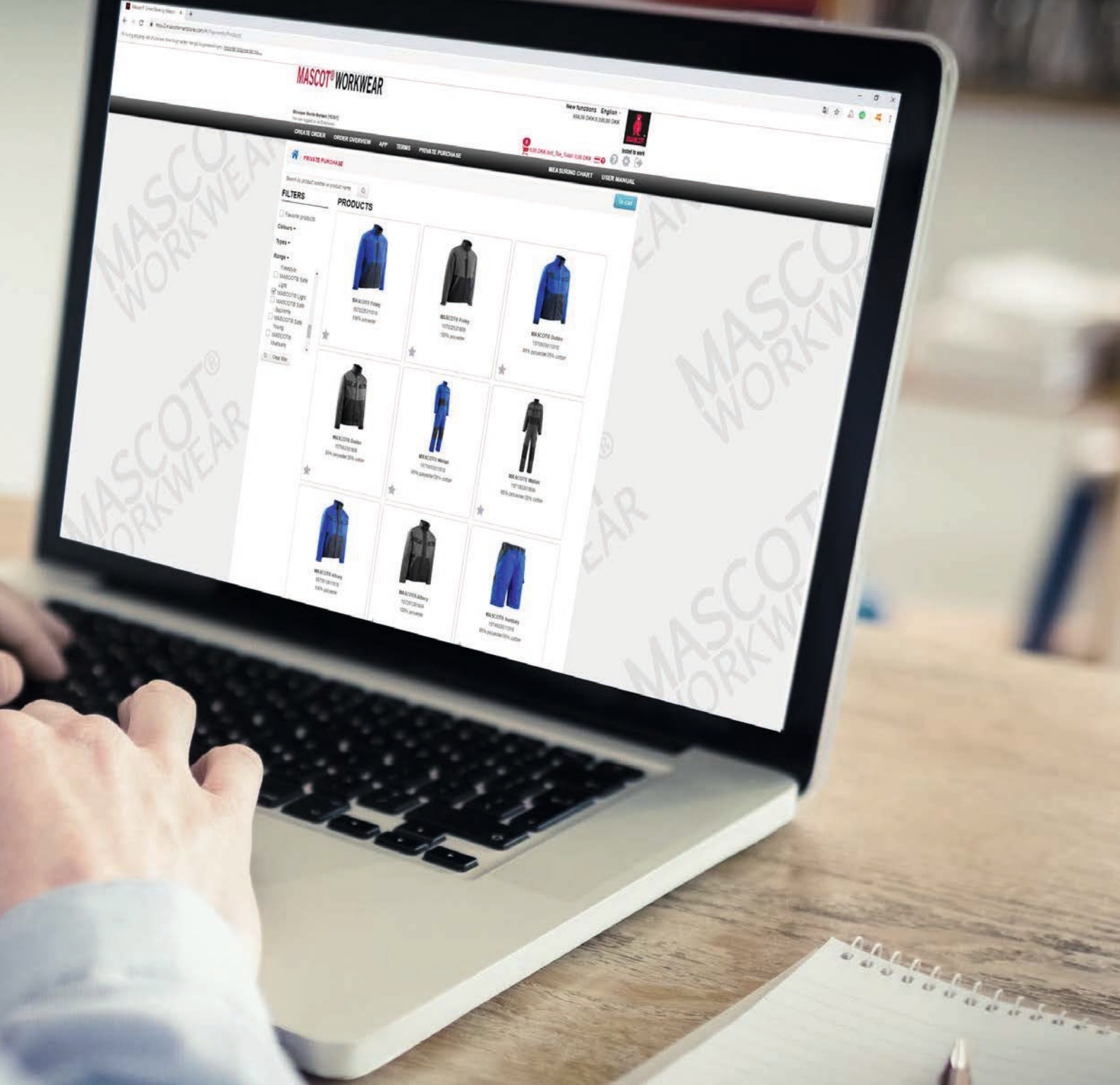


Om de kwaliteit te waarborgen zijn de vele stoftypes onderworpen aan uitgebreide testprocedures, zoals slijtvastheidstests, scheursterketests en breukvastheidstests. Hoge kwaliteit zit MASCOT in het DNA. De slogan en de consistente werkwijze van MASCOT zijn niet voor niets al jaren TESTED TO WORK.

MASCOT® SmartStore

MASCOT® SmartStore is een onlinesysteem voor logistiek en bestellingen. Het systeem is ontwikkeld om uw bestellingen en de afhandeling ervan gemakkelijk, snel en foutloos te maken. Voor ieder bedrijf worden het productassortiment en de behoeften op het vlak van werkkleding en persoonlijke beschermingsmiddelen aangepast. Neem contact op met uw lokale MASCOT-verkooppunt om direct te beginnen.





Wereldwijde werkkledingoplossing



MASCOT biedt naadloze werkkledingoplossingen en grensoverschrijdende mogelijkheden voor multinationals. Als uw bedrijf internationaal meer dan 1000 werkkledinggebruikers heeft, dan zult u profiteren van de voordelen die samenhangen met het hebben van één contactpersoon bij MASCOT.

Bepaar tijd en geld op administratieve taken met een wereldwijde overeenkomst

Bent u ook over de grens actief? Bij MASCOT kunnen we het inkoopproces voor uw werkkleding vereenvoudigen en één wereldwijde oplossing bieden voor uw bedrijf.

MASCOT beheert uw wereldwijde werkkledingoplossing

- Snelle en correcte levering wereldwijd met minimale administratie
- Centraal projectbeheer wereldwijd - met één aanspreekpunt
- Een Europees dealernetwerk met wederverkopers wereldwijd
- Uniforme kwaliteit, assortiment en services

MASCOT® LogoService





Bedrukken en borduren

Bij MASCOT kan bedrukken en borduren een integraal onderdeel van de bestelling van werkkleding uitmaken. Welke bestellingsoplossing u ook kiest, het is gemakkelijk om het bedrukken of borduren van een logo aan uw bestelling toe te voegen. Zodoende wordt uw bestelling van de opdruk snel en effectief afgehandeld, zodat uw medewerkers snel kleding kunnen krijgen met uw bedrijfsnaam erop.



MASCOT: een snelle, gemakkelijke en kwaliteitsbewuste keuze

Het is gemakkelijk winkelen bij MASCOT. Er staat een volledig assortiment werkkleding en veiligheidsschoenen tot uw beschikking - van top tot teen en van de zomer tot de winter. U hoeft maar op één plaats te kopen en u krijgt wereldwijd verkoopondersteuning. Bovendien kunt u zo veel van uw zaken met MASCOT automatiseren als u wilt.

Winkelen bij MASCOT is ook nog eens snel. Wij bieden u gebruiksvriendelijke online bestelplatforms zodat u tijd kunt besparen en fouten kunt vermijden. Daarnaast verzenden we bestellingen vanuit de hele wereld binnen 24-48 uur vanuit een volautomatisch, topmodern logistiek centrum met een constante voorraad van meer dan 4,8 miljoen producten. Foutloos en snel - en, indien u dat wilt, individueel verpakt.

Zodoende is MASCOT een kwaliteitsbewuste keuze van uw kant. Het gaat er niet alleen om dat de werkkleding en veiligheidsschoenen zelf grondig getest zijn en een

hoge kwaliteit hebben. Het gaat er ook om dat u de effectiefste oplossingen krijgt voor bestellen en service. En niet in de laatste plaats betekent het ook dat u bij MASCOT producten koopt die geproduceerd zijn onder goede omstandigheden. Het overgrote deel van de artikelen van MASCOT wordt geproduceerd in onze eigen MVO-gecertificeerde fabrieken in Vietnam en Laos. Wij garanderen goede werkomstandigheden - en maatschappelijk verantwoorde werkkleding.

Als u koopt bij MASCOT koopt u van een bedrijf dat zijn producten, services en oplossingen constant ontwikkelt. Wij richten ons op de mogelijkheden en beperkingen van onze huidige en potentiële klanten. Deze input staat centraal bij de ontwikkeling van nieuwe producten en oplossingen van MASCOT. We willen steeds vooroplopen bij het leveren van de beste oplossingen aan onze klanten. Zodoende kunnen ook onze klanten voorop blijven lopen.



**3400+
MEDEWERKERS**



**WERELDWIJD
MEER DAN
3500 DEALERS**



**INTERNATIONALE
PRIJZEN**



**OPGERICHT IN
1982**



FAMILIEBEDRIJF



**EIGEN PRODUCTIE
IN LAOS EN
VIETNAM**

**30000+
ARTIKEL-
NUMMERS**



**700+ UNIEKE
PRODUCTEN**



**5.000.000+
ARTIKELEN OP
VOORRAAD**



**EFFECTIEVE
FLOW MET
SAP**



**VERKOOPTAMS
IN 15
VERSCHILLENDE
LANDEN**



**HOGЕ
LEVERINGS-
CAPACITEIT**

**SA8000
MAATSCHAPPELIJK
VERANTWOORDE
PRODUCTIE**

**ISO 9001
GECERTIFICEERD**

**MASCOT®
WORKWEAR**



Mascot International A/S

Silkeborgvej 14 · 7442 Engesvang · Denemarken
Tel. +45 87 24 47 00 · Klantenservice +31 35 7023535
info@mascot.nl · www.mascot.nl



www.facebook.com/MascotWorkwear



www.linkedin.com/company/mascot-international-as



www.youtube.com/mascotinternational



www.instagram.com/mascot_workwear/

MASCOT® is een gedeponeerd handelsmerk van Mascot International A/S.
Onder voorbehoud van productveranderingen, prijswijzigingen, drukfouten,
ontoereikende levering en uitverkochte artikelen.